

# VESISTÖKAAPELIT

YHDISTÄÄ SAARISTON JA MANTEREEN.

Tarjoamme erikoisosaamista osallistumalla sähköverkkojen ja vesistökuitukaapeleiden asennuksen ja jatkamisen koulutukseen.

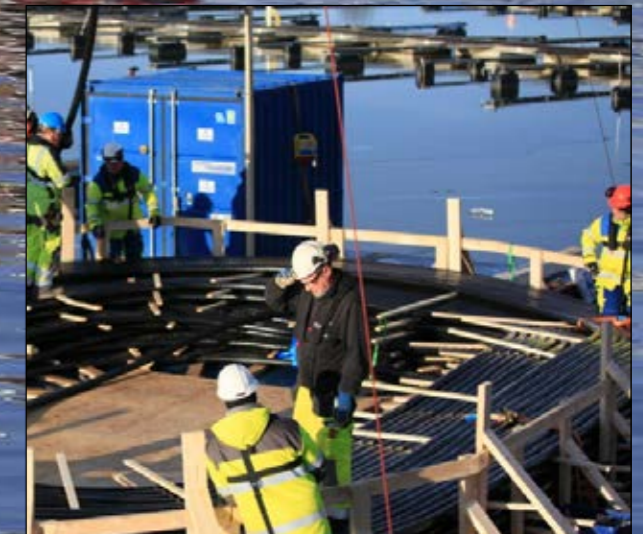
Kerromme lisää!

- Vesa Koivulathi
- Johan Grönqvist
- Santeri Jokelainen

[vesa.koivulahti@nexans.com](mailto:vesa.koivulahti@nexans.com)

[johan.gronqvist@nexans.com](mailto:johan.gronqvist@nexans.com)

[santeri.jokelainen@nexans.com](mailto:santeri.jokelainen@nexans.com)





### AXCLTV TT ja AXCLTV-O TT - Teräslanka-armeeratut kaapelit vesistöön.

- Tarkoitettu asennettavaksi vesistöön tai maahan.
- Ero onnistumisen ja epäonnistumisen välillä piilee vedoissa ja liitoksien huolellisessa suunnittelussa.

### AXCLTV-O TT: ssä on kolme putkea, kuitukaapeleiden puhallukseen.

- Suurin puhalluspituus 1000 - 1300m

## TUOTETIEDOT

### AXCLTV TT 24 kV

Nexans-nro	Johdin, poikkipinta	Väri	Paino kg/km	Ulkohalkaisija mm	Taivutussäde, mm
21089298	50	Musta	5000	65,0	650
21089498	95	Musta	5700	75,0	750
21088598	150	Musta	8000	77,0	770
21088698	240	Musta	9700	87,0	870



### AXCLTV-O TT 24 kV

Nexans-nro	Johdin, poikkipinta	Väri	Paino kg/km	Ulkohalkaisija mm	Taivutussäde, mm
21058198	50	Musta	5100	66,0	660
21057598	95	Musta	6200	75,0	750
21058698	150	Musta	8200	79,0	790
21083498	240	Musta	10200	92,0	920



### UT 30 - Optimoitu asennettavaksi puhallustekniikalla AXCLTV-O TT: n putkiin.

- Valokuitu "unitube" – ulkokäyttöön kanava asennuksessa.

### GRHALJL

- Teräsvahvistettu "loosetube" -kaapeli tarkoitettu asennettavaksi makean veteen tai saaristoon.

## TUOTETIEDOT

### UT30 MIKROKAPELI

S-nro	Väri	Kuitujen määrä	Kuitutyyppi	Ulkohalkaisija mm	Paino kg/km
0236502	Musta	2	G657A1	3,9	12
0236503	Musta	4	G657A1	3,9	12
0236505	Musta	8	G652D	3,9	12
0236506	Musta	12	G652D	3,9	12



### GRHALJL

S-nro	Väri	Kuitujen määrä	Kuitutyyppi	Ulkohalkaisija mm	Paino kg/km
0236550	Musta	12	G652D	24,9	1300
0236551	Musta	24	G652D	24,9	1300
0236552	Musta	48	G652D	24,9	1300
0236553	Musta	96	G652D	25,7	1410

